

Modèle no :

OD-4010
OD-4020

INSTRUCTIONS D'INSTALLATION

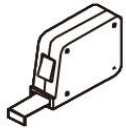
ÉVIER DE CUISINE AVEC TABLIER

Merci d'avoir choisi nos produits. Pour vous aider au cours du processus d'installation, lisez les instructions attentivement avant de commencer. Veuillez consulter la liste d'outils recommandée, déballez délicatement et examinez le produit.



Attention : Risque de blessures, manipulez avec soin. Le produit peut se briser, s'effriter ou causer des blessures s'il n'est pas manipulé délicatement.

Outils et matériel recommandé



Ruban à mesurer



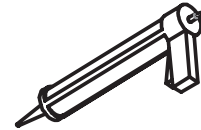
Crayon



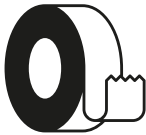
Scie sauteuse



Silicone



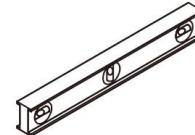
Fusil à calfeutrer



Ruban cache



Lunettes de sécurité

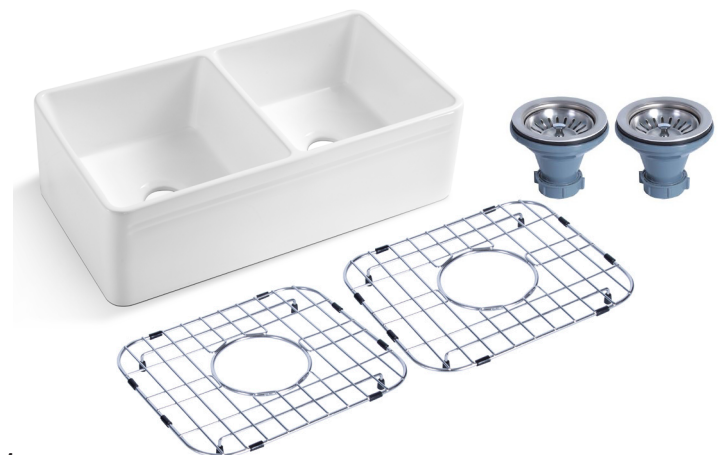
Alcool dénaturé ou
Alcool à friction 90%

Niveau

Recommandations générales

Nos éviers avec tablier sont fabriqués en porcelaine émaillée. Une variation de grandeur de 3/8" est considérée acceptable. Il est donc préférable et conseillé de faire appel à des installateurs professionnels qualifiés pour la découpe du comptoir et l'installation de l'évier.

Odass n'est pas responsable si la découpe du comptoir n'est pas appropriée à l'évier. L'installateur a le devoir de prendre les mesures adéquates de l'évier avant la découpe du comptoir pour l'installation.



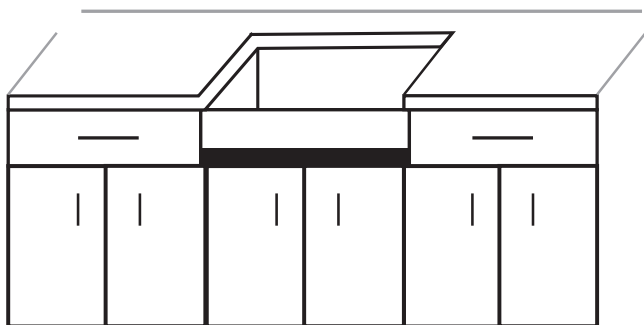
Montage sous le comptoir

- Installation recommandée.
- Il est conseillé de laisser un rebord de 1/4 " sur les trois côtés entre l'armoire et l'évier. (Voir figure 1)
- La façade de l'évier avec tablier est conçue pour être installée 3/4" au-delà de l'extrémité avant du comptoir, pensez à découper le comptoir en conséquence. (Voir figure 2)



Avant de procéder à la découpe du comptoir et à l'installation de l'évier. Assurez-vous de laisser assez d'espace pour installer la robinetterie de cuisine sur le comptoir, en arrière de l'évier.

Montage sous le comptoir



- Avec le crayon, tracez le contour de l'évier sur le comptoir, aucun gabarit n'est inclus.
- Assurez-vous que le tracé soit parallèle au rebord.
- Appliquez du ruban-cache sur la ligne de coupe pour éviter d'égratigner le comptoir.
- Construisez des supports de structure sur le cadre intérieur de l'armoire sous l'évier. Les supports de structures doivent être assez résistants pour soutenir le poids de l'évier. (Voir figure 3)
- Découpez à l'aide de la scie sauteuse l'ouverture avec une lame conçue pour la surface à couper.
- Placez l'évier dans l'ouverture pour vérifier que l'ouverture correspond aux dimensions de l'évier, et ajustez au besoin.
- Nettoyez avec soin la partie inférieure du comptoir et la bride supérieure de l'évier avec de l'alcool dénaturé. Appliquez un peu de silicone à l'aide du fusil à calfeutré autour du rebord supérieur de l'évier et déposez le comptoir.
- Lorsque l'évier est placé sur le support de structure, assurez-vous que le dessus de l'évier est en contact avec la partie inférieure du comptoir.
- Il est recommandé de nettoyer l'évier avec du savon doux et de l'eau chaude.

Figure 1

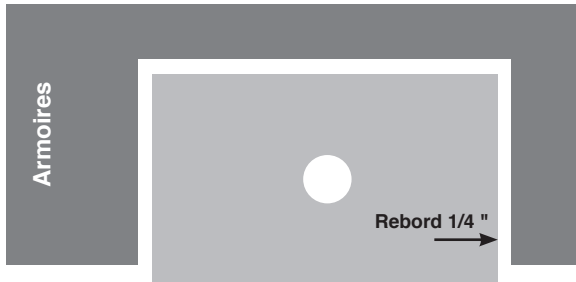


Figure 2

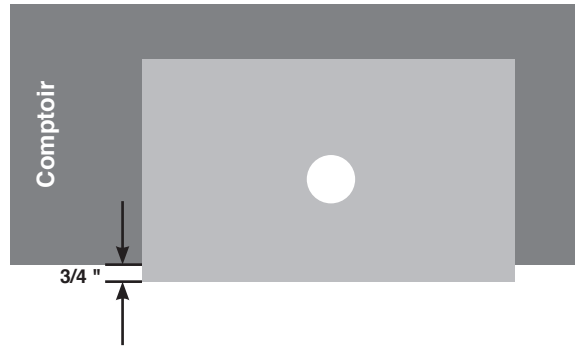
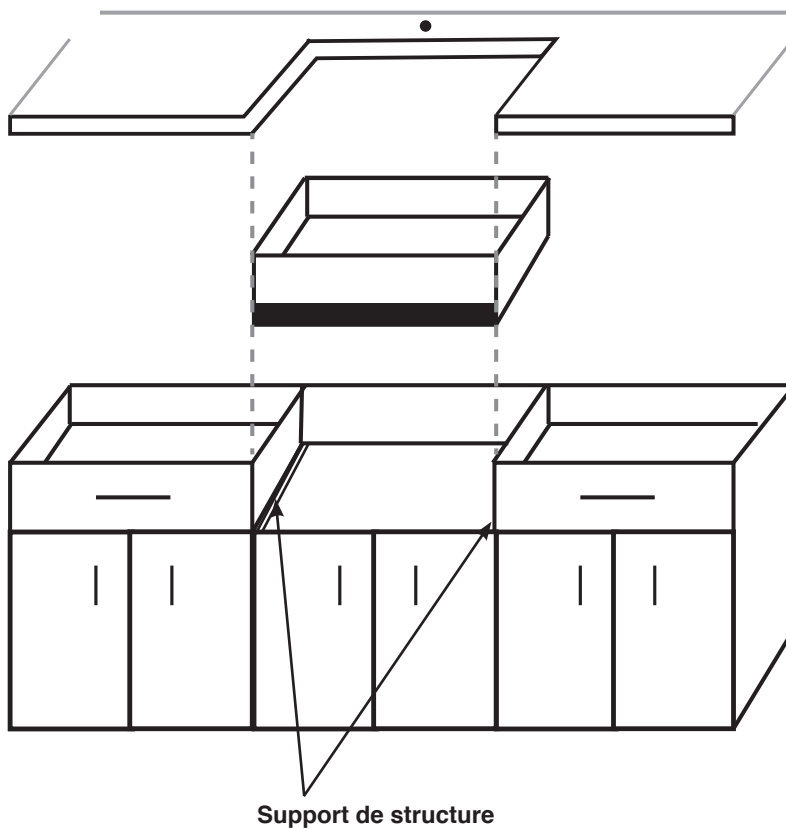


Figure 3



GARANTIES LIMITÉES

Odass garantit que les produits vendus sont conformes à ses spécifications et qu'au moment de la vente, le produit est exempt de tout vice et/ou défaut de fabrication.

Ces garanties s'adressent uniquement au propriétaire/utilisateur original pour un usage personnel domestique et débutent au moment de l'achat/facturation. Cette garantie ne peut être transférée à une tierce personne et des restrictions additionnelles s'appliquent aux utilisateurs commerciaux.

Dans l'éventualité où un défaut de fabrication se manifeste, l'acheteur utilisateur devra présenter une preuve d'achat ainsi qu'une preuve d'installation par un professionnel reconnu par l'industrie de la construction.

Odass se réserve le droit de faire inspecter sur le site, la défec-tuosité par un représentant de son choix et pourra à son entière discrétion réparer ou remplacer le produit. Aucun retour ne sera accepté sans l'autorisation au préalable de Odass.

Odass ne peut être tenu responsable des défauts ou bris résultant d'acte de dieu, d'accident, de catastrophe, d'abus, de négligence, d'une installation non conforme, d'une mauvaise utilisation/entretien, de variation de température intense, d'exposition aux produits chimiques ou de tache provoquée par différent type d'eau, tel qu'une eau ferreuse, alcaline, etc. L'utilisation d'abrasifs de tout genre, grattoir, brosse ou tous autres objets pouvant endommager la surface du produit est à proscrire et annulera la présente garantie.

Odass procèdera à la réparation ou au remplacement (avec un produit de même valeur), à sa discrétion, de tout produit dont le défaut sera rapporté au détaillant autorisé ou à Odass durant la période de garantie. Ni le distributeur, ni le dépositaire/concessionnaire autorisé Odass, ni personne d'autre n'est autorisé à faire d'affirmations, de représentations ou de garanties autres que celles stipulées aux présentes ; les affirmations, représentations et garanties contrevenant à cette interdiction ne sauraient s'appliquer à Odass ni à personne d'autre.

Cette garantie exclut tous frais d'installation et/ou désinstallation, tous frais de transport ou tout frais relié au déplacement.

Odass ne peut être tenu responsable des frais de main-d'oeuvre, perte de temps, articles divers ou de remplacement de matériaux d'installation, incluant, mais non limité à de la céramique, au marbre, etc.

Odass se réserve le droit de modifier cette garantie en tout temps ; il est entendu que de telles modifications ne changeront pas les conditions de la garantie applicable au moment de la vente des produits en cause.

GARANTIES LIMITÉES

Odass garantit à vie limitée la finition chrome et brossé des produits en acier inoxydable et une garantie de 5 ans sur la finition noir mat des produits en acier inoxydable contre tout défaut de matériel ou de fabrication dans des conditions normales d'utilisation et d'entretien à compter de la date d'achat originale du produit par le propriétaire/utilisateur, l'entrepreneur ou le constructeur.

Odass garantit à vie limitée tout matériel fabriqué en solide surface «I-stone» contre tout défaut de matériel ou de fabrication dans des conditions normales d'utilisation et d'entretien à compter de la date d'achat originale du produit par le propriétaire/utilisateur, l'entrepreneur ou le constructeur.

Odass garantit pour une période de 10 ans, les produits en acrylique contre tout défaut de matériel ou de fabrication dans des conditions normales d'utilisation et d'entretien à compter de la date d'achat originale du produit par le propriétaire/utilisateur, l'entrepreneur ou le constructeur.

Odass garantit pour une période de 10 ans, les portes de douches contre tout défaut de matériel ou de fabrication dans des conditions normales d'utilisation et d'entretien à compter de la date d'achat originale du produit par le propriétaire/utilisateur, l'entrepreneur ou le constructeur.

Odass garantit pour une période de 5 ans, ses produits sanitaires en porcelaine (toilettes, vasques et lavabos) contre tout défaut de matériel ou de fabrication dans des conditions normales d'utilisation et d'entretien à compter de la date d'achat originale du produit par le propriétaire/utilisateur, l'entrepreneur ou le constructeur.

Odass garantit pour une période de 2 ans, les modules de rangement et vanités contre tout défaut de matériel ou de fabrication dans des conditions normales d'utilisation et d'entretien à compter de la date d'achat originale du produit par le propriétaire/utilisateur, l'entrepreneur ou le constructeur.

Odass garantit pour une période de 2 ans, les miroirs en verre contre tout défaut de matériel ou de fabrication dans des conditions normales d'utilisation et d'entretien à compter de la date d'achat originale du produit par le propriétaire/utilisateur, l'entrepreneur ou le constructeur.

Odass garantit pour une période de 2 ans, les composantes électriques contre tout défaut de matériel ou de fabrication dans des conditions normales d'utilisation et d'entretien à compter de la date d'achat originale du produit par le propriétaire/utilisateur, l'entrepreneur ou le constructeur.